

Lisääntyvät hakkuut voimistavat ilmastonmuutoksen haitallisia vaikutuksia metsälajeille

Aino-Maija Määttänen, tutkija



Suomen ympäristökeskus
Finlands miljöcentral
Finnish Environment Institute



Uhanalaiset metsälajit suojealueilla

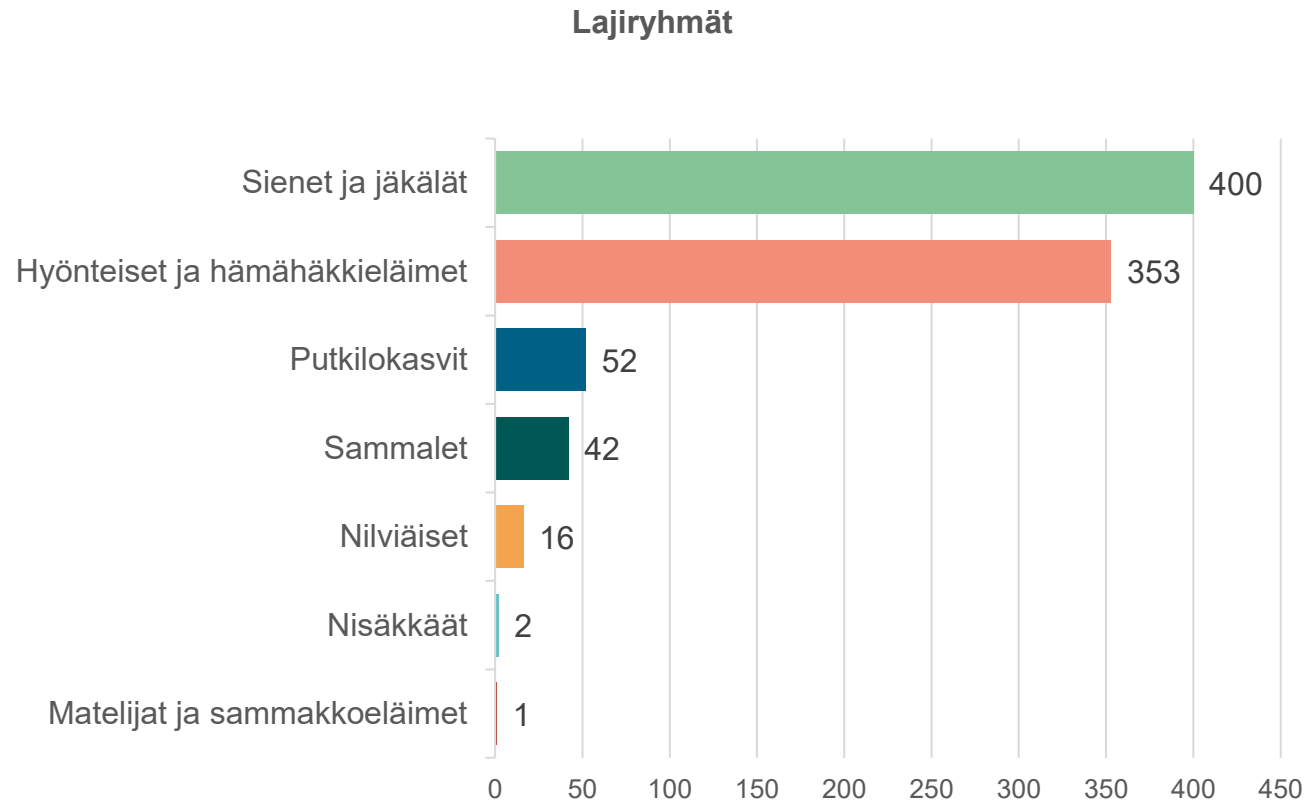


Suomen ympäristökeskus
Finlands miljöcentral
Finnish Environment Institute



Uhanalaiset metsälajit 1/2

- 866 lajin havainnot vuosilta 1990-2022

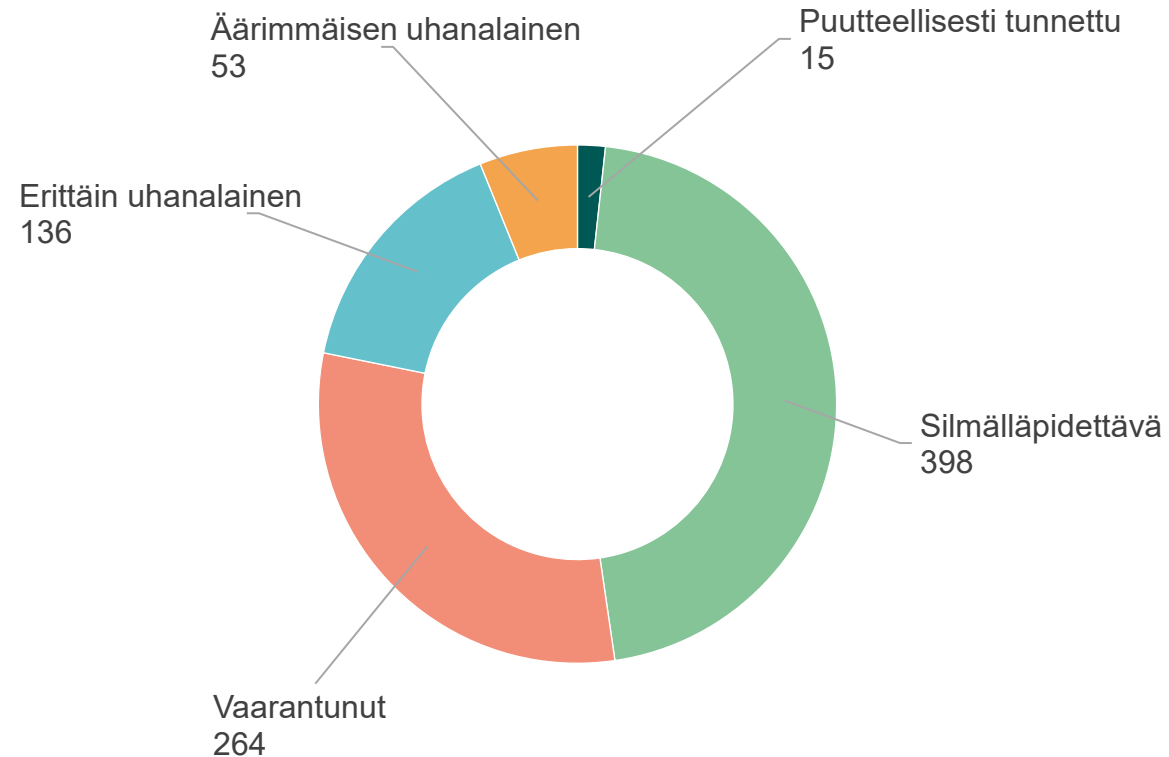




Uhanalaiset metsälajit 2/2

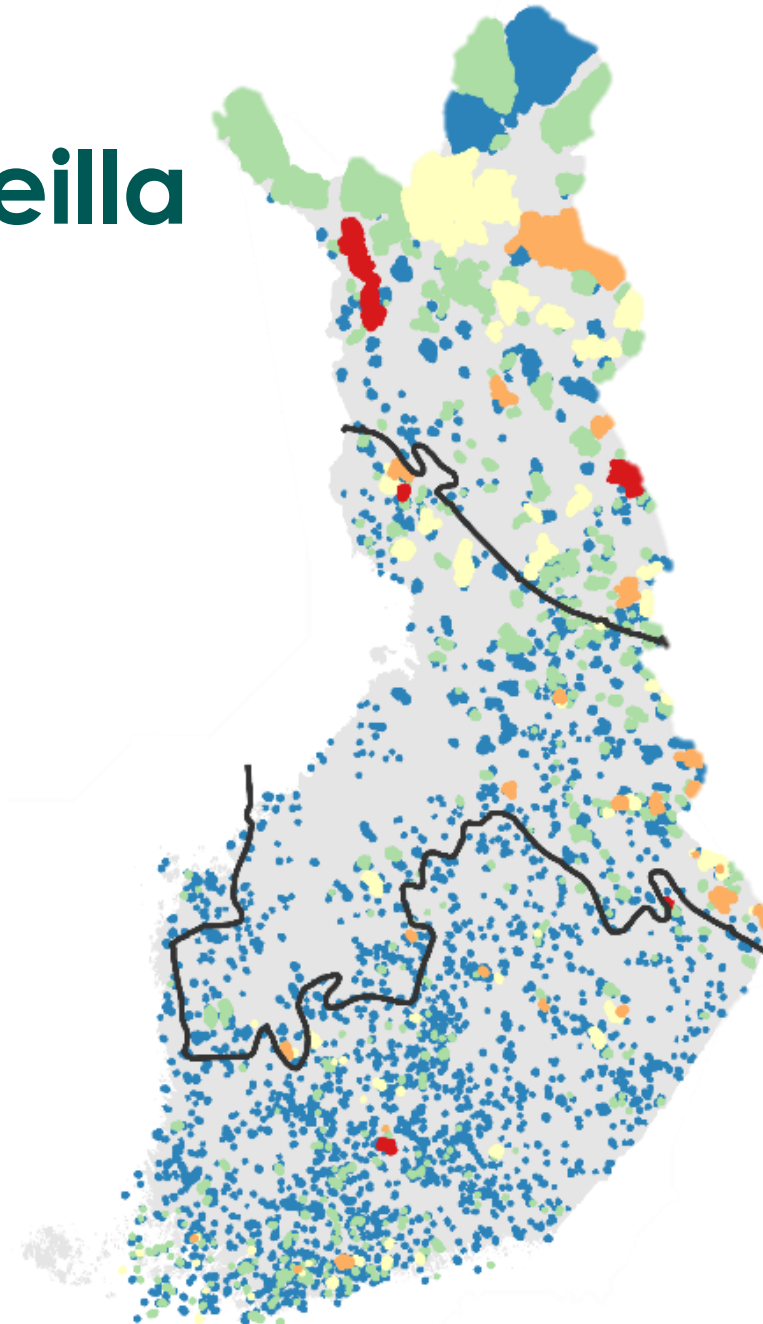
- 866 lajin havainnot vuosilta 1990-2022

Uhanalaisuusluokat



Lajien havainnoista noin 45% suojelualueilla

Yli hehtaarin kokoiset
suojelualueet, joilla CORINE
2000 metsää, jonka
latvuspeittävyys on yli 10%



Lajimäärä



1-5



6-25



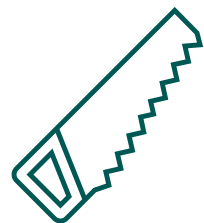
26-50



51-100

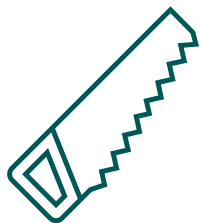


Yli 100



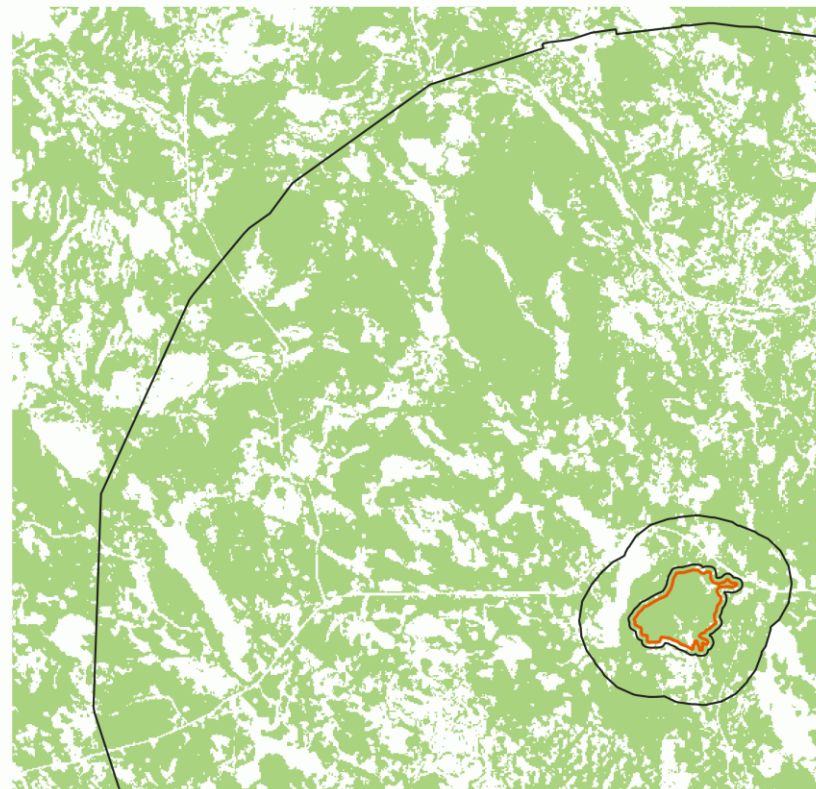
Hakkuut suojealueiden ympärillä

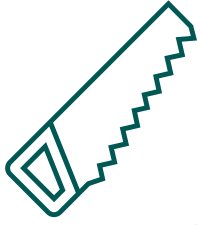




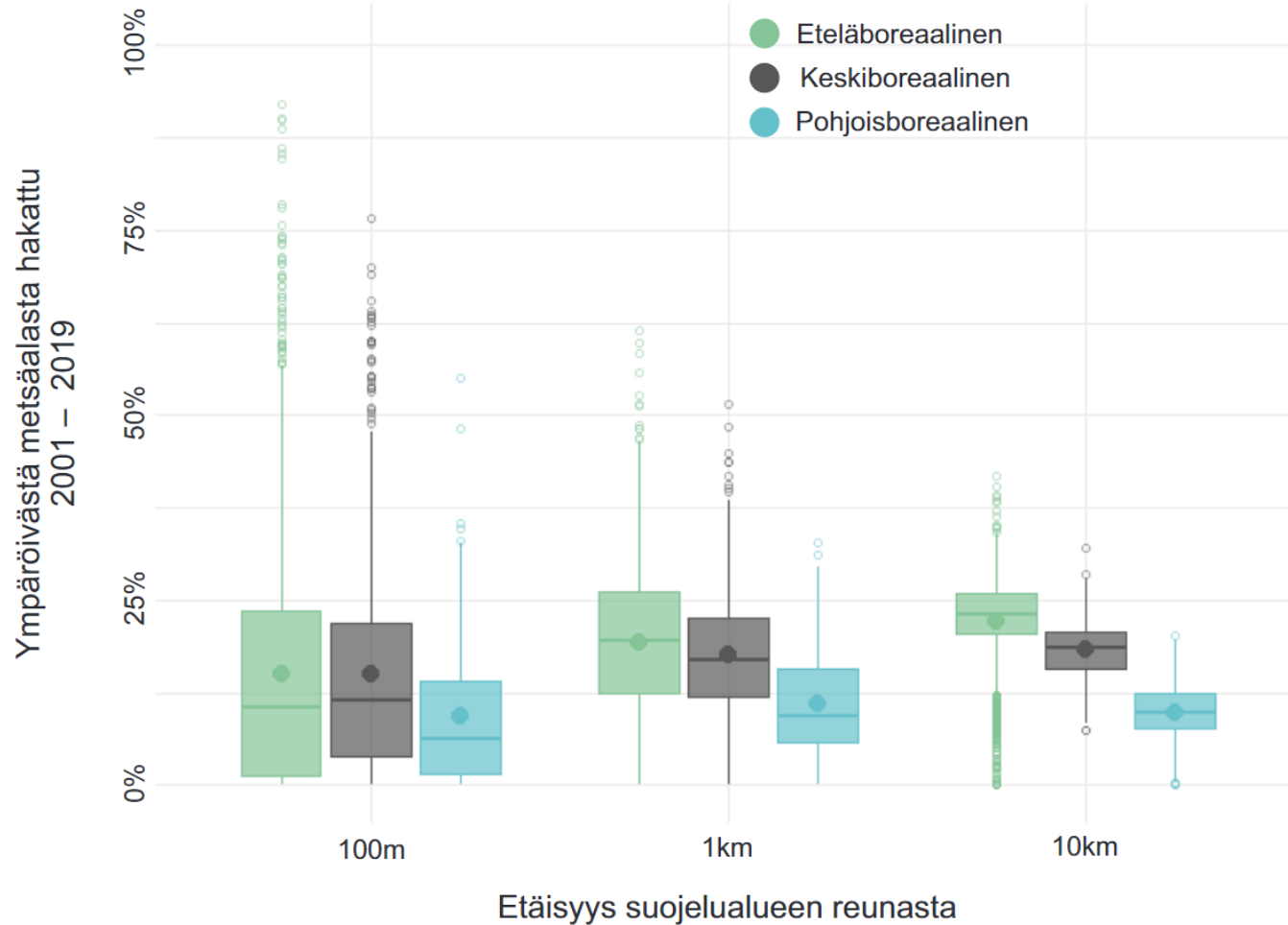
Kaukokartoitus tunnistaa hakkuut

- **Landsat**-johdannaiset kaukokartoitustuotteet
 - **CORINE**-maanpeite 2000
 - **Global Forest Change**
Kuvaa latvuspeitteen muutosta, ei maankäytön muutosta
- Hakkuut suojelualueiden ympärillä kolmella eri säteellä: 100m, 1km ja 10km

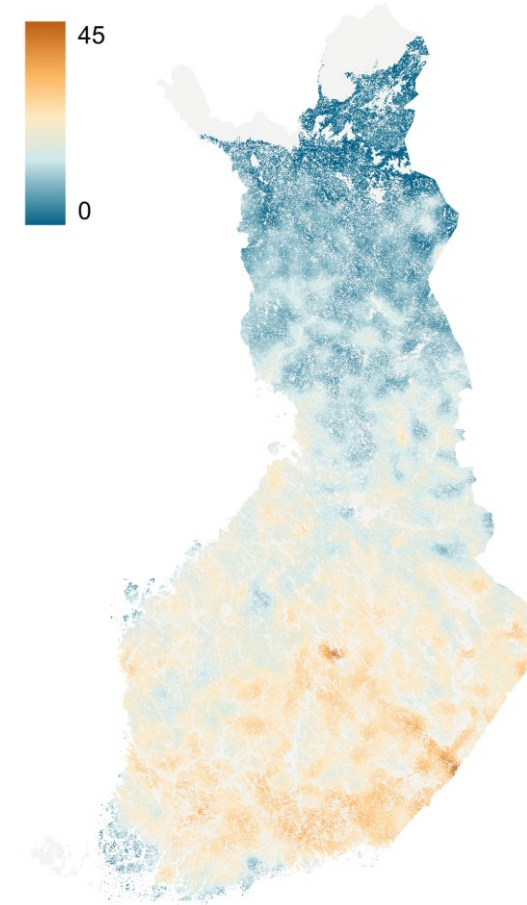




Hakkuupaine on suurin Etelä-Suomessa



Avohakkuiden kumulatiivinen (vuodet 2001-2019) osuus metsissä 10 km:n säteellä (%)





Suojelualueiden altistuminen ilmastonmuutokselle

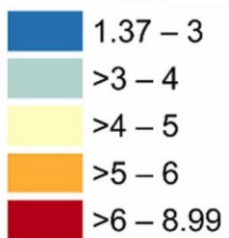


Suomen ympäristökeskus
Finlands miljöcentral
Finnish Environment Institute

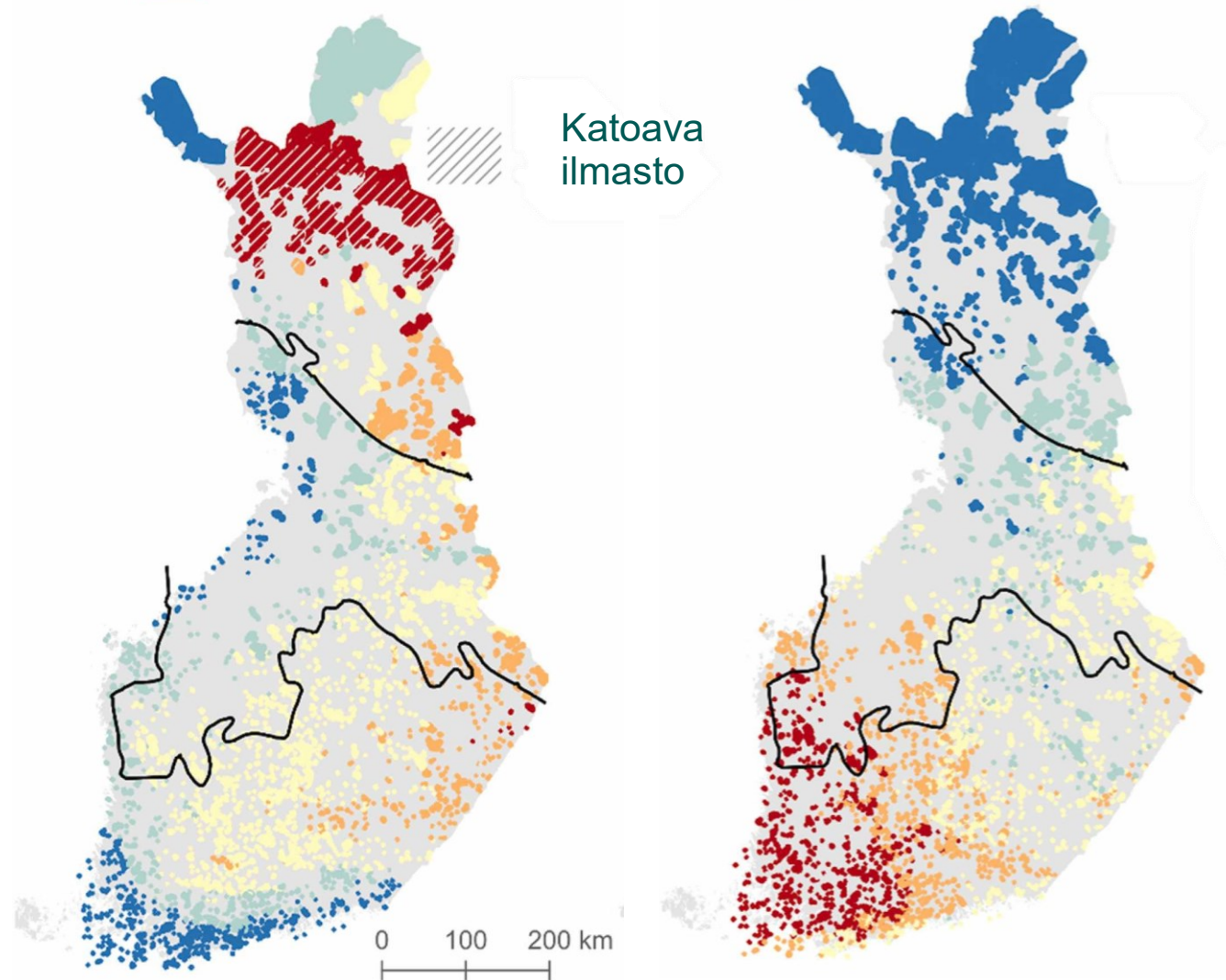
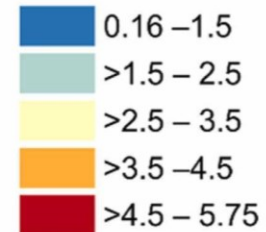


Ilmasto ei muutu tasaisesti

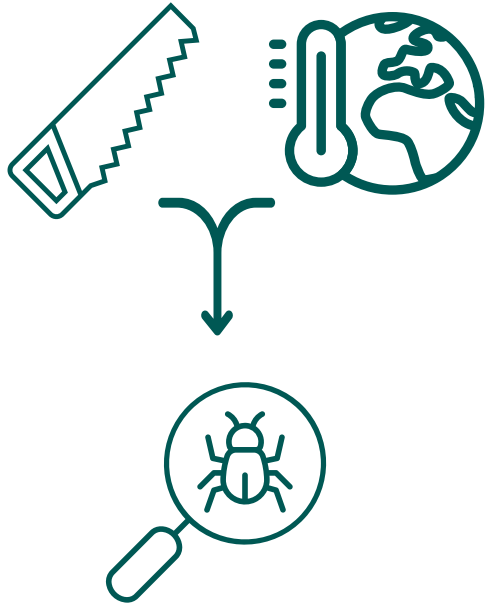
Tammikuun keskilämpötilan
muutosnopeus (km/v)



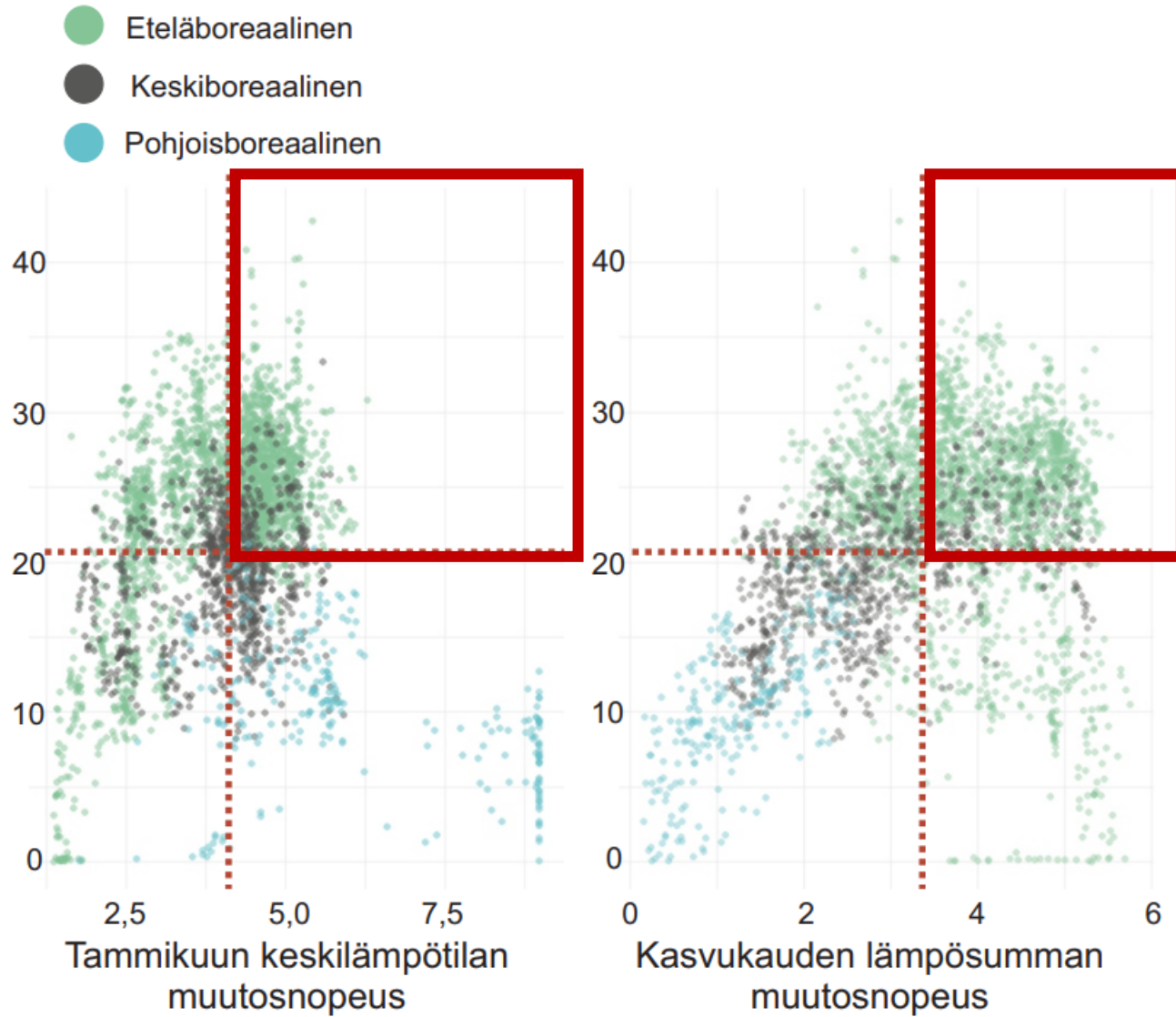
Lämpösumman
muutosnopeus (km/v)



Yhteispaineet ovat voimakkaimpia eteläisillä suojelualueilla



10 km etäisyydellä suojelualueen reunasta hakattu 2001 – 2020 [%]





Toimenpiteet

- Ilmastoviisasta suojelualuesuunnittelua tulee kohdentaa erityisesti Etelä-Suomeen
 - Suojelualueiden hyvä kytkeytyvyys on metsälajien selviytymisen ehto
 - Nykyisten suojelualueiden laajentaminen
- Suojelun ulkopuolisissa metsissä lisättävä vanhan ja varttuneen metsän rakennepiirteitä



Kiitos!

aino-maija.maattanen@syke.fi



Suomen ympäristökeskus
Finlands miljöcentral
Finnish Environment Institute